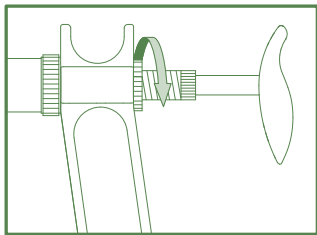


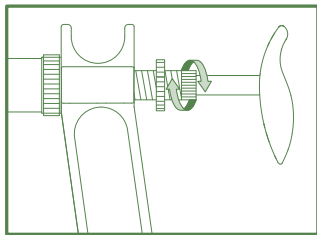
SERINGUES AUTOMATIQUES SOCOREX® 167/187/287

Guide rapide

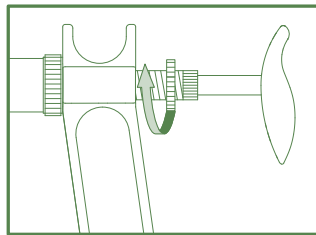
Réglage du volume



Desserrer le curseur.

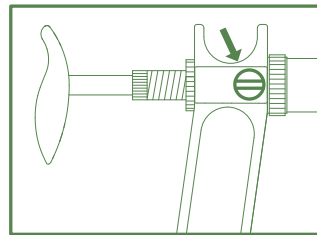


Déplacer le piston jusqu'au volume désiré.



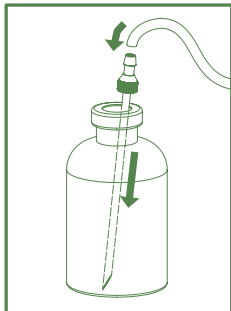
Resserrer le curseur.

Réglage poignée

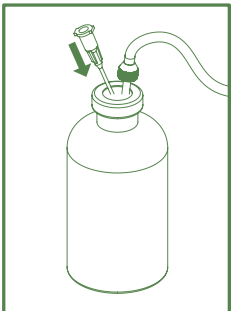


Ajuster le corps et la poignée en dévissant la vis positionnée sur le côté.

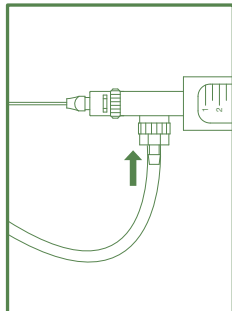
Mise en place du tuyau



Placer la canule d'aspiration. Raccorder le tuyau.

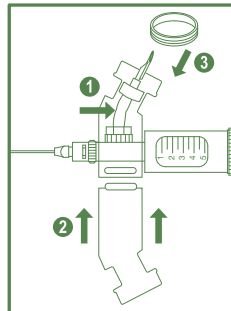


Placer la canule d'aération.

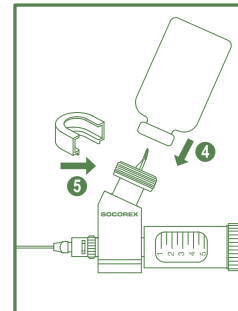


Raccorder tuyau et seringue.

Porte-flacon

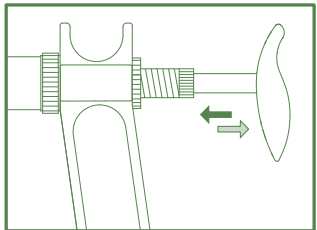


Fixer tuyau et aiguille, assembler les autres pièces.

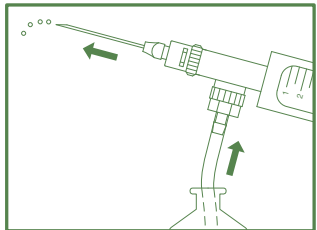


Percer le septum, bloquer la bouteille.

Amorçage

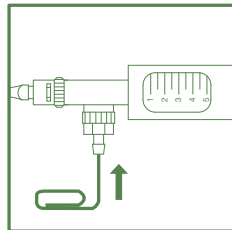


Activer le piston pour aspirer et éjecter le liquide.

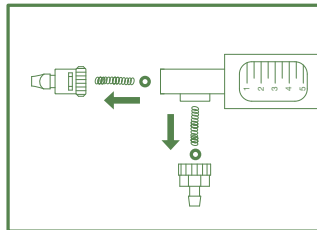


Seringue vers le haut, activer pour éliminer les bulles d'air.

En cas de soupapes bloquées

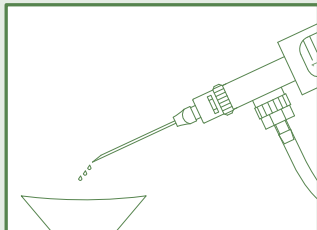


Introduire la tige dans la soupape, pousser doucement pour décoller la bille.

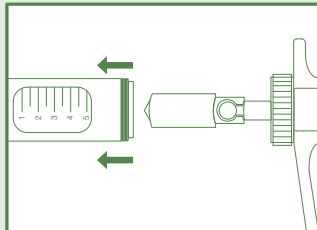


Si inefficace, démonter la soupape et nettoyer.

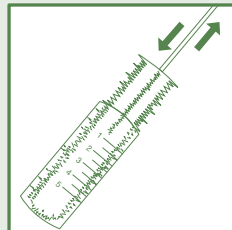
Entretien quotidien : purger, démonter et nettoyer



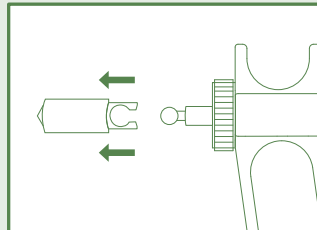
Rincer à l'eau chaude, purger entièrement.



Dévisser le corps, le retirer.

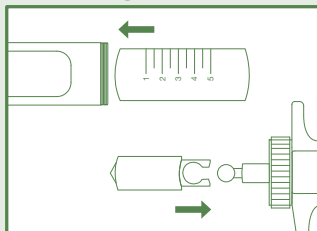


Nettoyer les dépôts dans le cylindre en verre avec une brosse.

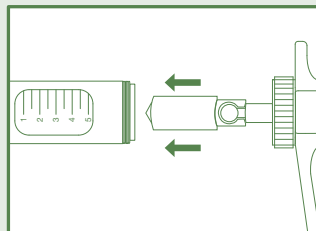


Détacher le piston, nettoyer et sécher.

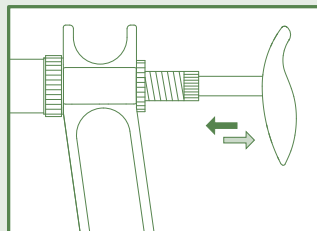
Assemblage



Introduire avec soin le cylindre en verre dans le corps. Coupler piston et béquille.



Enfiler doucement le piston dans le cylindre, visser le corps.



Activer la poignée 1 ou 2 fois, vérifier le bon fonctionnement.



I.SYR.F - E0423



ERGONOMIC COMFORT